

小南河、二道河河道
管理范围线复核调整报告

朝阳华盛水利水电设计咨询有限公司

二〇二四年十一月

一、河流概况

小南河，河源地址位于铁岭市昌图县朝阳镇下沟村，流经朝阳镇、八面城镇、大洼镇、前双井镇，于铁岭市昌图县前双井镇沿河村汇入招苏台河。该河是招苏台左岸的一级支流。起点位于东经 124°03'22.44"，北纬 43°07'25.02"，终点位于东经 123°46'34.30"，北纬 43°05'40.40"。小南河长 31.565km，流域面积 155.9km²，比降 1.79‰。

二道河，河源位于吉林省四平市梨树县石岭子镇龙王村，流经昌图县毛家店镇、此路镇、四合镇、东嘎镇、宝力镇，于辽宁省铁岭市昌图县金家镇孟家窝堡注入招苏台河。二道河河源位于东经 124°30'53.72"、北纬 43°02'20.07"，二道河（昌图县段）起点位于东经 124°25'38.90"、北纬 43°04'35.86"，终点位于东经 123°42'11.91"、北纬 42°51'37.31"。二道河河长 146.70km，流域面积 1549km²，比降 1.11‰。

二道河较大支流分别有牯牛南河、下二台河、小腰河、红山河、苇子河。其中，牯牛南河发源于吉林省四平市叶赫满族镇东沟村，流经昌图县下二台镇，于毛家店镇大泉眼村汇入二道河，牯牛南河流域面积 105.1km²、河长 24.4km、河道比降 5.94‰。下二台河发源于昌图县下二台镇马家岭村，流经昌图县双庙子镇，于此路镇袁家屯村汇入二道河，下二台河流域面积 239km²、河长 51.03km、河道比降 3.37‰。小腰河发源于昌图县此路镇房身村，于四合镇三合村汇入二道河，小腰河流域面积 73.9km²、河长 21.9km、河道比降 2.10‰。红山河发源于昌图县泉头镇护林村，流经昌图县泉头镇、太平乡、四面城镇，于昌图县宝力镇小城子村汇入二道河，红山河流域面积 330.32km²、河长 66.88km、河道比降 6.00‰。苇子河发源于昌图县头道镇三家子村，于昌图县宝力镇大两家子村汇入二道河，苇子河流域面积 103.60km²、河

长 22.10km、河道比降 2.22‰。

二、河流划界情况

小南河在 2019 年完成河道管理范围线划定工作，依据小南河自然岸坎和设计洪水位计算结果划定。

二道河在 2019 年完成河道管理范围线划定工作，依据二道河自然岸坎和设计洪水位计算结果划定。

三、相关说明

（一）小南河

根据铁岭市水务局《关于对河道管理范围划定成果进行复核和应用的 通知》要求，通过对十年一遇水位复核，水位全在河槽内，以自然岸坎为边界向外 5m 对小南河河道管理范围线调整 1 处。调整图如下：



图 1 小南河局部河道管理范围线调整图

（二）二道河

根据铁岭市水务局《关于对河道管理范围划定成果进行复核和应用的通知》要求，通过对水面线的复核，发现原来的划界成果过宽，结合二道河现状河道的实际情况，参照现状林带、道路等，对二道河河道管理范围线调整 1 处。调整图如下：

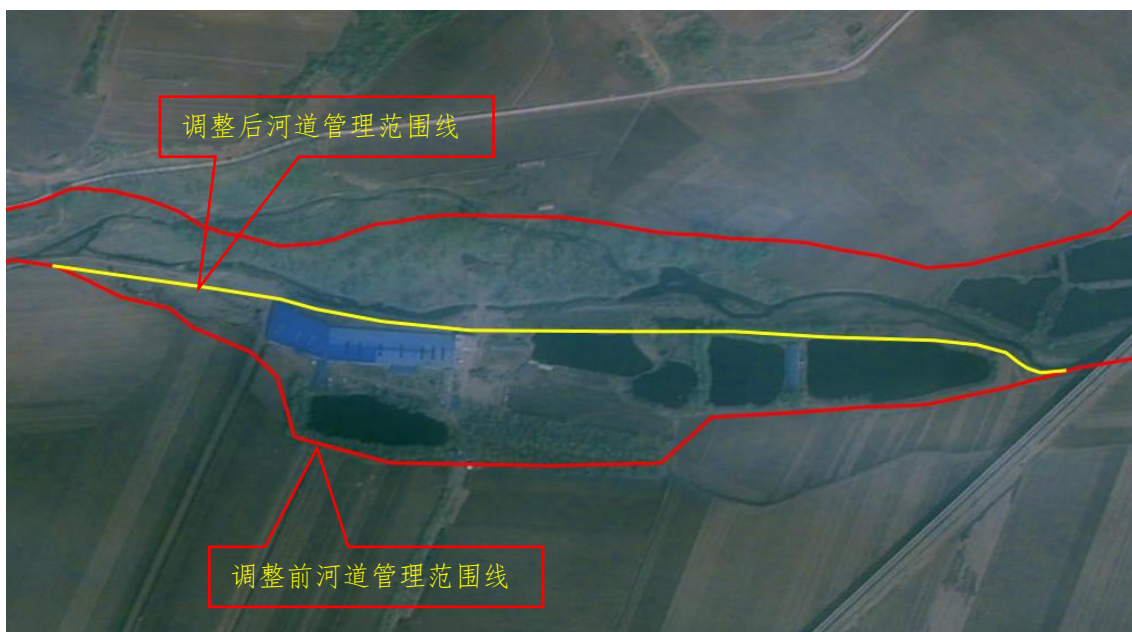


图 1 二道河局部河道管理范围线调整图